

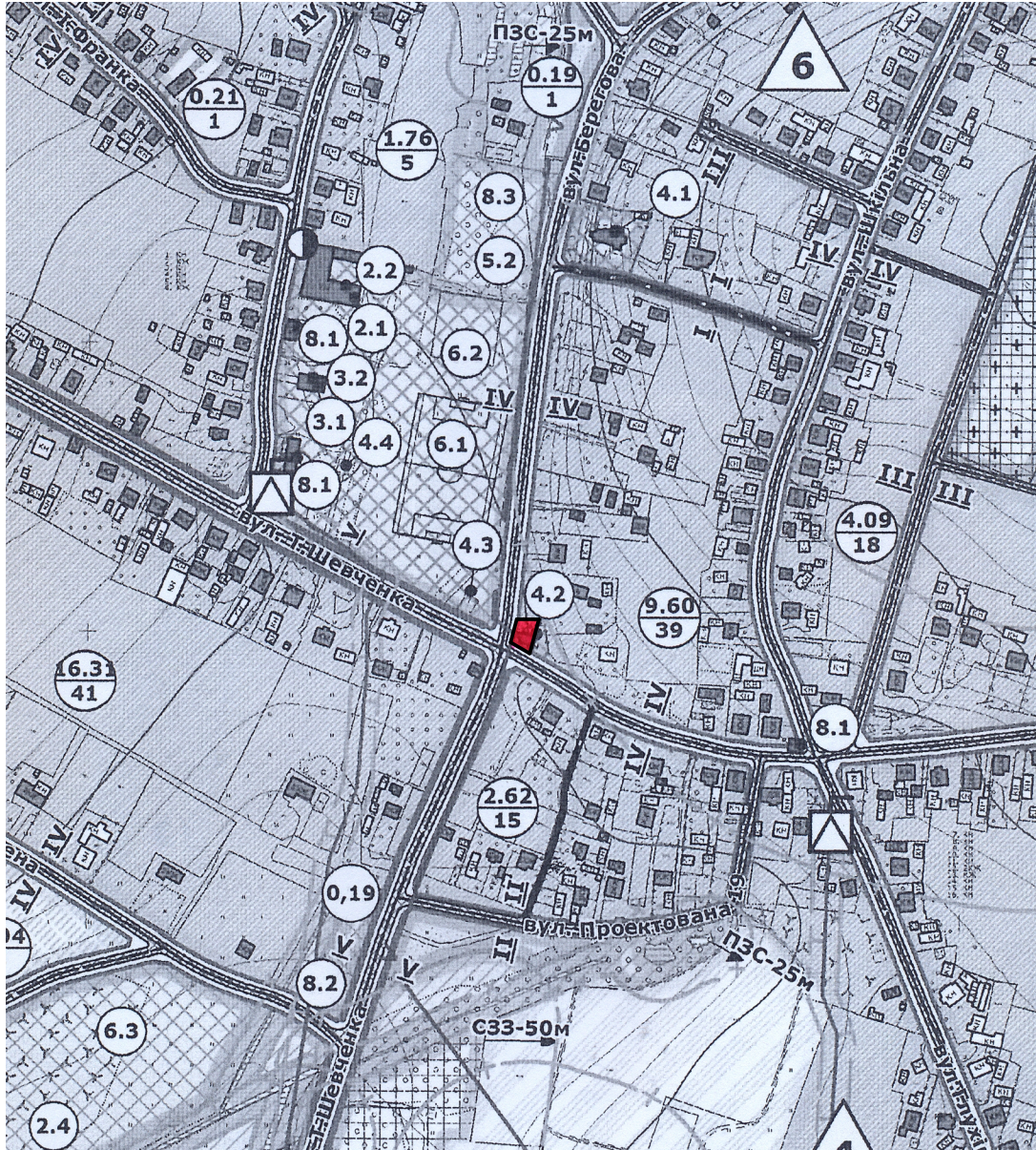
СХЕМА РОЗТАШУВАННЯ ТЕРИТОРІЇ В СИСТЕМІ ПЛАНУВАЛЬНОЇ СТРУКТУРИ НАСЕЛЕНОГО ПУНКТУ М 1:5000



Межі детального плану території
Погоджено:

Начальник відділу архітектури
та містобудування
Белзької міської ради
у Львівській області Баланський М.


Головний архітектор
проекту (ГАП) Дідик І.



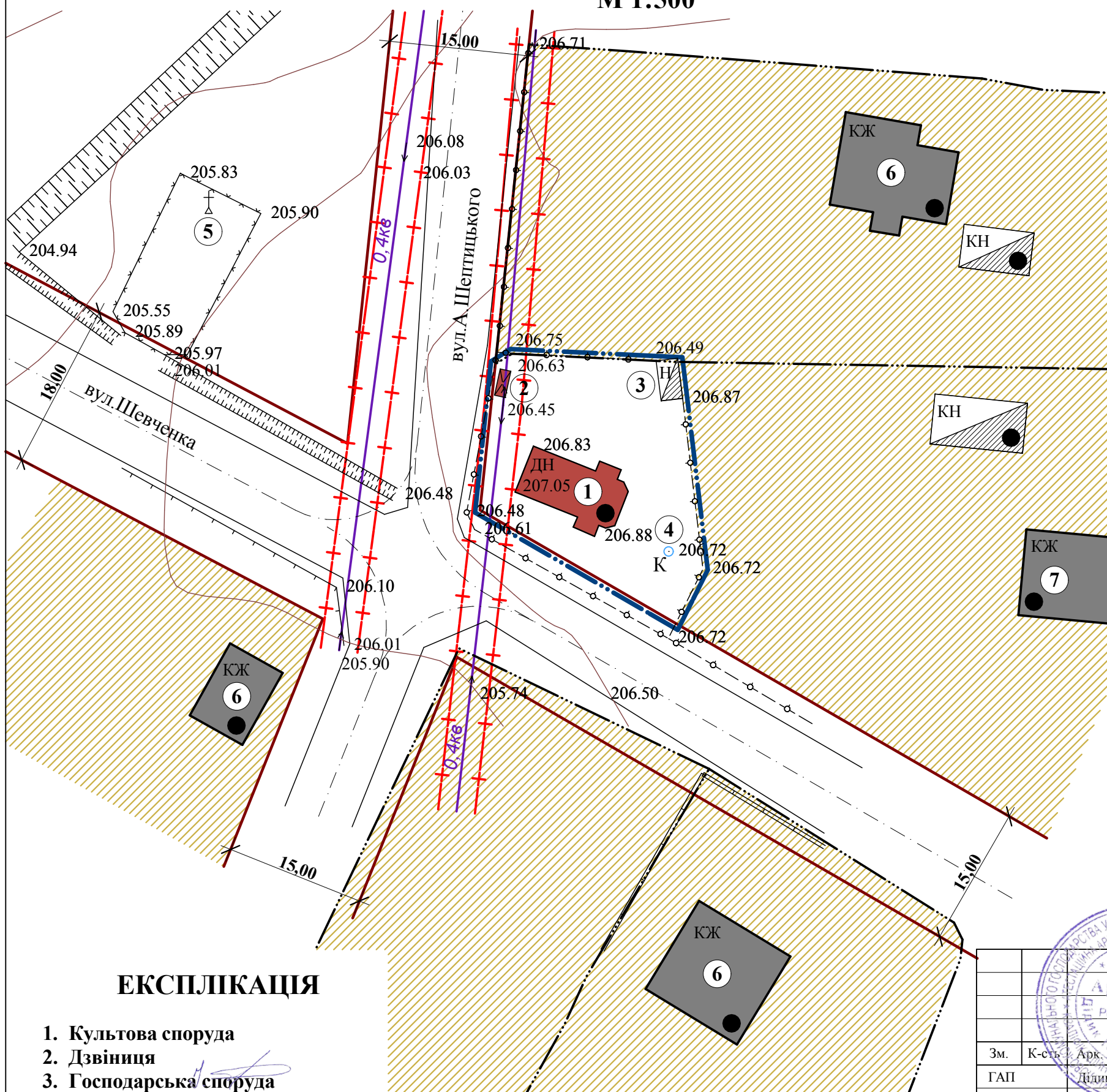
Межі території детального плану

№17/2023р.

Замовник: Белзька міська рада

									
Зм.	К-сть	Арк.	№ Док.	Підпис	Дата				
ГАП		Дідик І.Є.				Детальний план території в с.Муроване на вул.А.Шептицького, 1а	Стадія	Аркуш	Аркушів
Виконав		Прус Н.В.				Схема розташування території в системі планувальної структури населеного пункту М 1:5000	ДПТ	1	13
Перевірив		Дідик Т.В.					ФОП Дідик І.Є. м.Сокаль		

**СХЕМА СУЧАСНОГО ВИКОРИСТАННЯ ТЕРИТОРІЇ,
СХЕМА ІСНУЮЧИХ ОБМЕЖЕНЬ
У ВИКОРИСТАННІ ЗЕМЕЛЬ
М 1:500**



УМОВНІ ПОЗНАЧЕННЯ

Умовні позначення	Найменування
	Межа ДПТ
	Червоні лінії вулиць
	Територія житлової садибної забудови
	Громадські будівлі
	Житлові будинки капітальні
	Нежитлові будівлі, гаражі
	Повітряна ЛЕП **кВ
	СЗЗ інженерних мереж

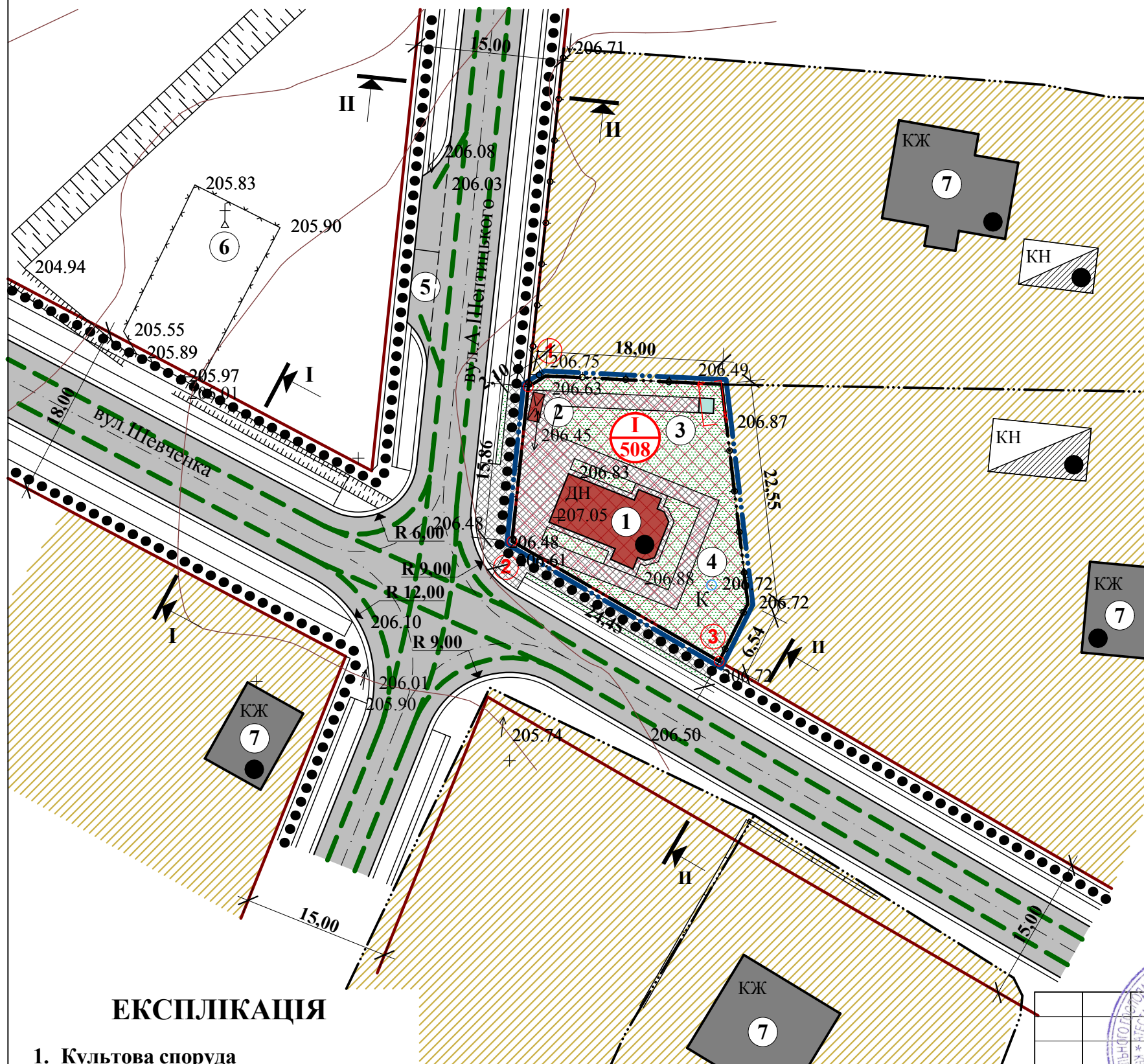
ЕКСПЛІКАЦІЯ

1. Культурна споруда
2. Дзвіниця
3. Господарська споруда
4. Шахтна криниця
5. Пам'ятний знак
6. Житловий будинок садибного типу

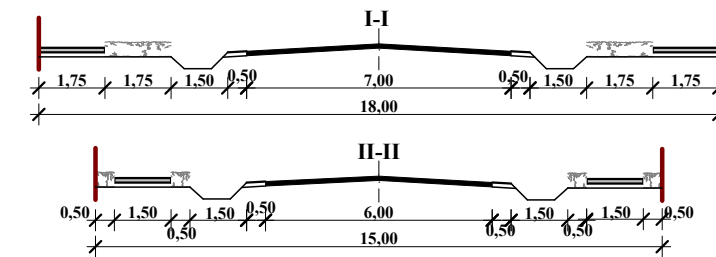
						№17/2023р.			
						Замовник: Белзька міська рада			
Зм.	К-сть	Арк.	№ Док.	Підпис	Дата	Детальний план території в с.Муроване на вул.А.Шептицького, 1а	Стадія	Аркуш	Аркушів
ГАП							Дідик І.С.	ДПТ	2
Виконав		Прус Н.В.				Схема сучасного використання території; Схема існуючих обмежень у використанні земель М 1:500	ФОП Дідик І.С. м.Сокаль		
Перевірив		Дідик Т.В.							



**ПРОЄКТНИЙ ПЛАН
СХЕМА ПРОЄКТНИХ ОБМЕЖЕНЬ У ВИКОРИСТАННІ ЗЕМЕЛЬ
СХЕМА ТРАНСПОРТНОЇ МОБІЛЬНОСТІ ТА ІНФРАСТРУКТУРИ
М 1:500**



ПОПЕРЕЧНІ ПРОФІЛІ М 1:200



УМОВНІ ПОЗНАЧЕННЯ

Існуючі	Проектовані	Найменування
		Межа ДПТ
		Межа проекрованої ділянки
		Червоні лінії вулиць
		Вулиці, проїзди з твердим покриттям
		Територія житлової садибної забудови
		Територія громадської забудови
		Громадські будівлі
		Житлові будинки капітальні
		Нежитлові будівлі, гаражі
		Будівлі, які підлягають знесенню
		Тверде покриття з тротуарної плитки
		Озеленення
		Рух автотранспорту
		Пішохідний рух
		№ ділянки площа, м ²

ЕКСПЛІКАЦІЯ

1. Культова споруда
2. Дзвіниця
3. Біотуалет
4. Шахтна криниця
5. Місце паркування автотранспорту
6. Пам'ятний знак
7. Житловий будинок садибного типу

КАТАЛОГ КООРДИНАТ

№	X	Y	Довжина	Кут
1	5 577 181.108	1 343 314.183	24.447	300°02'57"
2	5 577 193.349	1 343 293.022	15.858	006°00'11"
3	5 577 209.120	1 343 294.680		

№17/2023р.

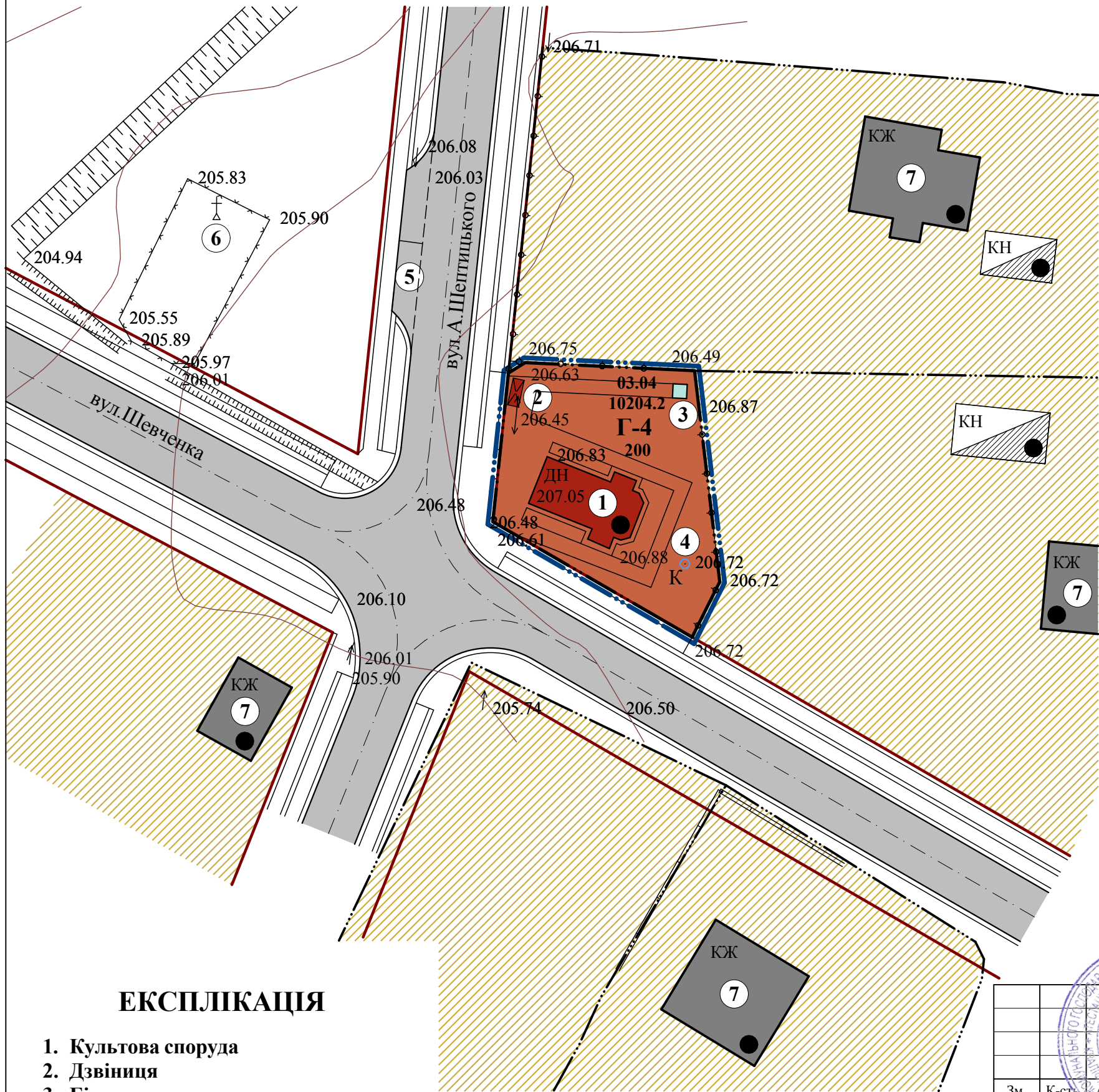
Замовник: Белзька міська рада

Зм.	К-сть	Арк.	№ Док.	Підпис	Дата	Детальний план території в с.Муроване на вул.А.Шептицького, 1а	Стадія	Аркуш	Аркушів
ГАП	Дідик І.С.						ДПТ	3	
Виконав	Прус Н.В.					Проектний план, план червоних ліній Схема проектних обмежень у використанні земель Схема транспортної мобільності та інфраструктури М 1:500; Поперечні профілі М 1:200	ФОП Дідик І.С. м.Сокаль		
Перевірив	Дідик Т.В.								





ПЛАН ФУНКЦІОНАЛЬНОГО ЗОНУВАННЯ ТЕРИТОРІЇ М 1:1000



Категорії земель за основним цільовим призначенням
200 - Землі житлової та громадської забудови

Функціональне призначення території
10204.2 - території культових закладів

Цільове призначення
03.04 - Для будівництва та обслуговування будівель громадських та релігійних організацій

УМОВНІ ПОЗНАЧЕННЯ

Існуючі	Проектовані	Найменування
		Межа ДПТ
		Межа проекрованої ділянки
		Червоні лінії вулиць
		Вулиці, проїзди з твердим покриттям
		Територія житлової садибної забудови
		Територія громадської забудови
		Громадські будівлі
		Житлові будинки капітальні
		Нежитлові будівлі, гаражі
		Культурна зона

ЕКСПЛІКАЦІЯ

1. Культова споруда
2. Дзвіниця
3. Біотуалет
4. Шахтна криниця
5. Місце паркування автотранспорту
6. Пам'ятний знак
7. Житловий будинок садибного типу

						№17/2023р.			
						Замовник: Белзька міська рада			
Зм.	К-сть	Арк.	№ Док.	Підпис	Дата	Детальний план території в с.Муроване на вул.А.Шептицького, 1а	Стадія	Аркуш	Аркушів
ГАП Дідик І.Є.							ДПТ	4	
Виконав Прус Н.В.						План функціонального зонування території М 1:500	ФОП Дідик І.Є. м.Сокаль		
Перевірив Дідик Т.В.									



СХЕМА ІНЖЕНЕРНОГО ЗАБЕЗПЕЧЕННЯ ТЕРИТОРІЇ

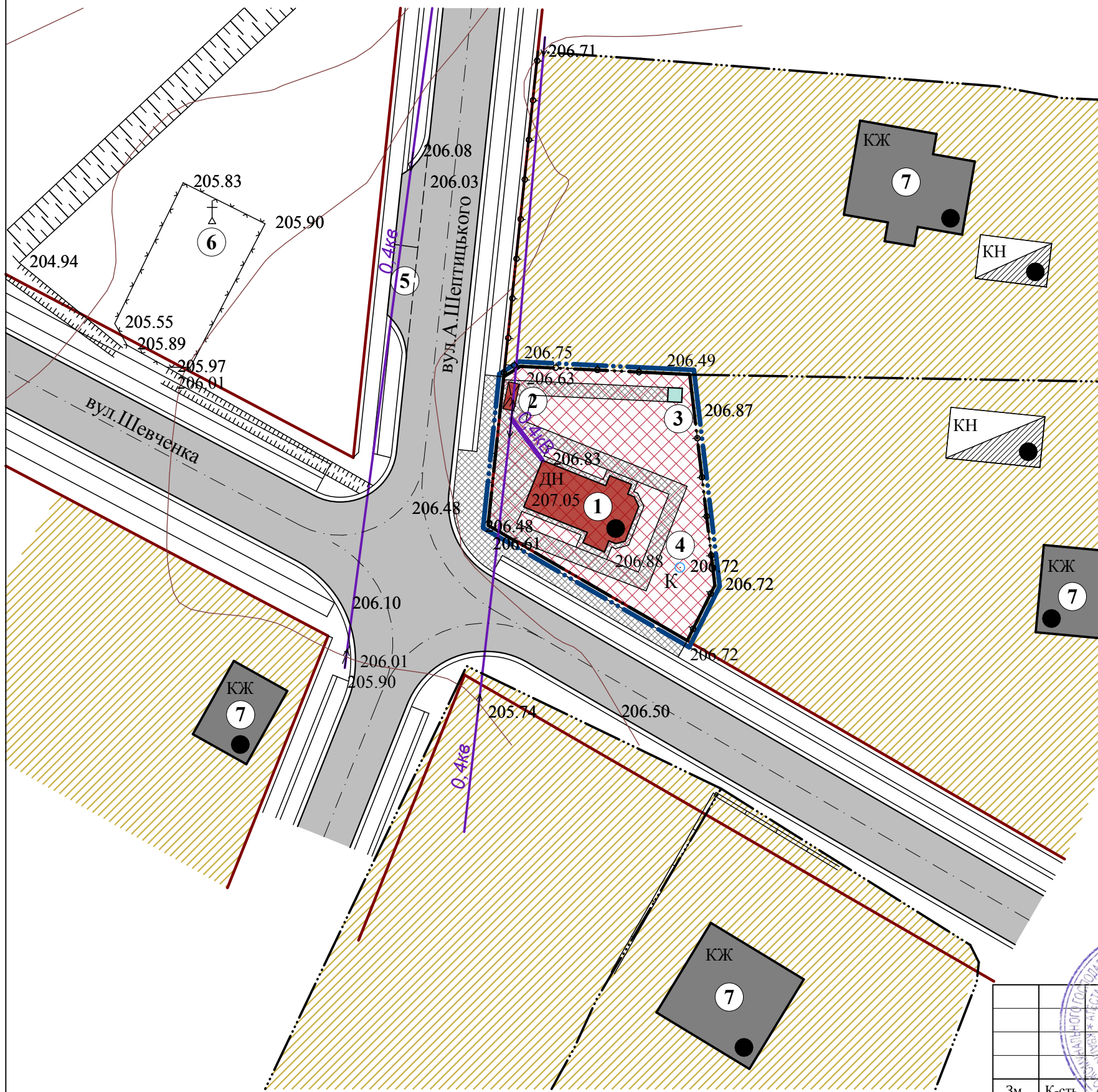
М 1:500

ЕКСПЛІКАЦІЯ

1. Культова споруда
2. Дзвіниця
3. Біотуалет
4. Шахтна криниця
5. Місце паркування автотранспорту
6. Пам'ятний знак
7. Житловий будинок садибного типу

УМОВНІ ПОЗНАЧЕННЯ

Існуючі	Проектовані	Найменування
		Межа ДПТ
		Межа проєктованої ділянки
		Червоні лінії вулиць
		Вулиці, проїзди з твердим покриттям
		Територія житлової садибної забудови
		Територія громадської забудови
		Громадські будівлі
		Житлові будинки капітальні
		Нежитлові будівлі, гаражі
		Тверде покриття з тротуарної плитки
		Повітряна ЛЕП **кВ



						№17/2023р.			
						Замовник: Белзька міська рада			
Зм.	К-сть	Арк.	№ Док.	Підпис	Дата	Детальний план території в с.Муроване на вул.А.Шептицького, 1а	Стадія	Аркуш	Аркушів
ГАП		Дідик І.Є.					ДПТ	5	
Виконав		Прус Н.В.				Схема інженерного забезпечення території М 1:500	ФОП Дідик І.Є. м.Сокаль		
Перевірив		Дідик Т.В.							





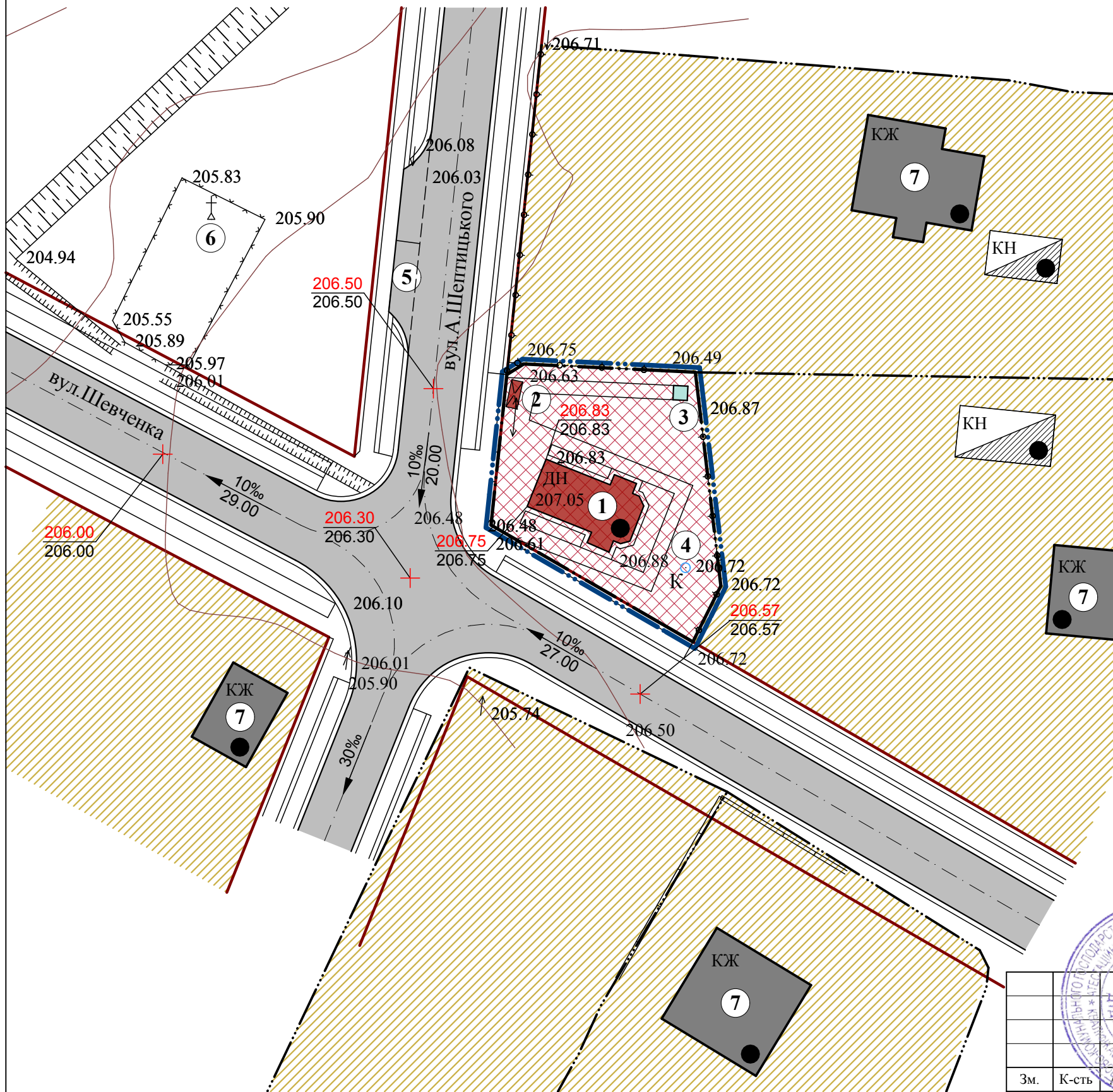
СХЕМА ІНЖЕНЕРНОЇ ПІДГОТОВКИ, БЛАГОУСТРОЮ ТЕРИТОРІЇ ТА ВЕРТИКАЛЬНОГО ПЛАНУВАННЯ М 1:500

ЕКСПЛІКАЦІЯ

1. Культова споруда
2. Дзвіниця
3. Біотуалет
4. Шахтна криниця
5. Місце паркування автотранспорту
6. Пам'ятний знак
7. Житловий будинок садибного типу

УМОВНІ ПОЗНАЧЕННЯ

Існуючі	Проектовані	Найменування
		Межа ДПТ
		Межа проекрованої ділянки
		Червоні лінії вулиць
		Вулиці, проїзди з твердим покриттям
		Територія житлової садибної забудови
		Територія громадської забудови
		Громадські будівлі
		Житлові будинки капітальні
		Нежитлові будівлі, гаражі
		Проектована відмітка Існуюча відмітка
		проектований ухил (проміле) довжина (м)



№17/2023р.

Замовник: Белзька міська рада

Зм.	К-сть	Арк.	№ Док.	Підпис	Дата
ГАП		Дідик І.Є.			
Виконав		Прус Н.В.			
Перевірив		Дідик Т.В.			

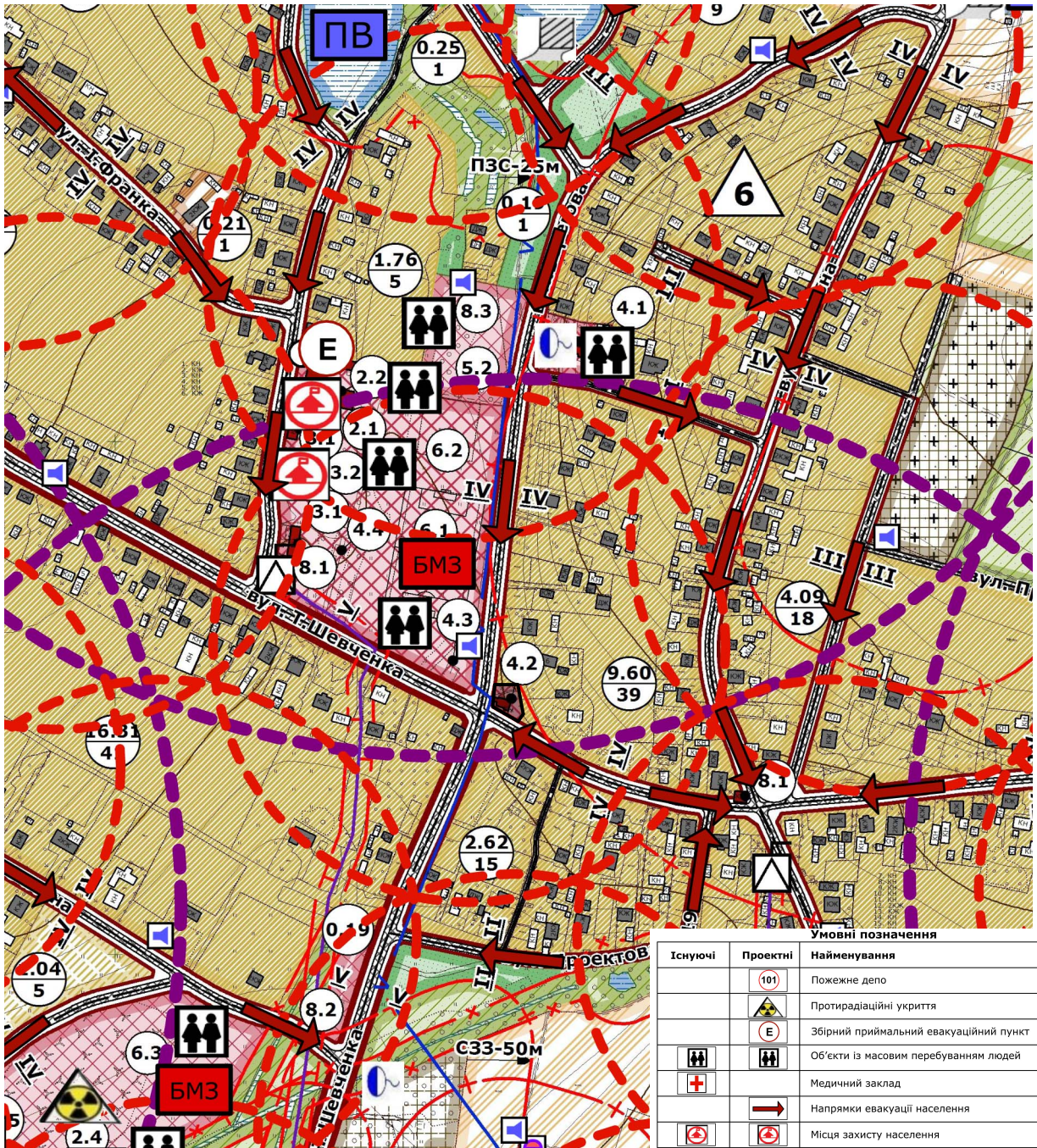
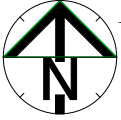
Детальний план території в
с.Муроване на вул.А.Шептицького, 1а

Стадія	Аркуш	Аркушів
ДПТ	6	

Схема інженерної підготовки, благоустрою
території та вертикального планування
М 1:500

ФОП Дідик І.Є.
м.Сокаль

ВИКОПИЮВАННЯ З ГЕНЕРАЛЬНОГО ПЛАНУ С.МУРОВАНЕ ІНЖЕНЕРНО-ТЕХНІЧНІ ЗАХОДИ ЦИВІЛЬНОГО ЗАХИСТУ НА МИРНИЙ ЧАС М 1:5000



Умовні позначення		
Існуючі	Проектні	Найменування
		Пожежне депо
		Протирадіаційні укриття
		Збірний приймальний евакуаційний пункт
		Об'єкти із масовим перебуванням людей
		Медичний заклад
		Напрямки евакуації населення
		Місця захисту населення
		Місце збору води для потреб пожежогасіння
		Безпечне місце збору населення
		Гучномовець
		Сирена
		Пожежний пірс із площадкою для збору води
		Місце роздачі питної води

Територія детального плану



№17/2023р.

Замовник: Белзька міська рада

Зм.	К-сть	Арх.	№ Док.	Підпис	Дата
ГАП		Дідик І.Є.			
Виконав		Прус Н.В.			
Перевірив		Дідик Т.В.			

Детальний план території в
с.Муроване на вул.А.Шептицького, 1а

Стадія	Аркуш	Аркушів
ДПТ	7	

Викопіювання з генерального плану с.Муроване
Інженерно-технічні заходи цивільного захисту на
мирний час М 1:5000

ФОП Дідик І.Є.
м.Сокаль



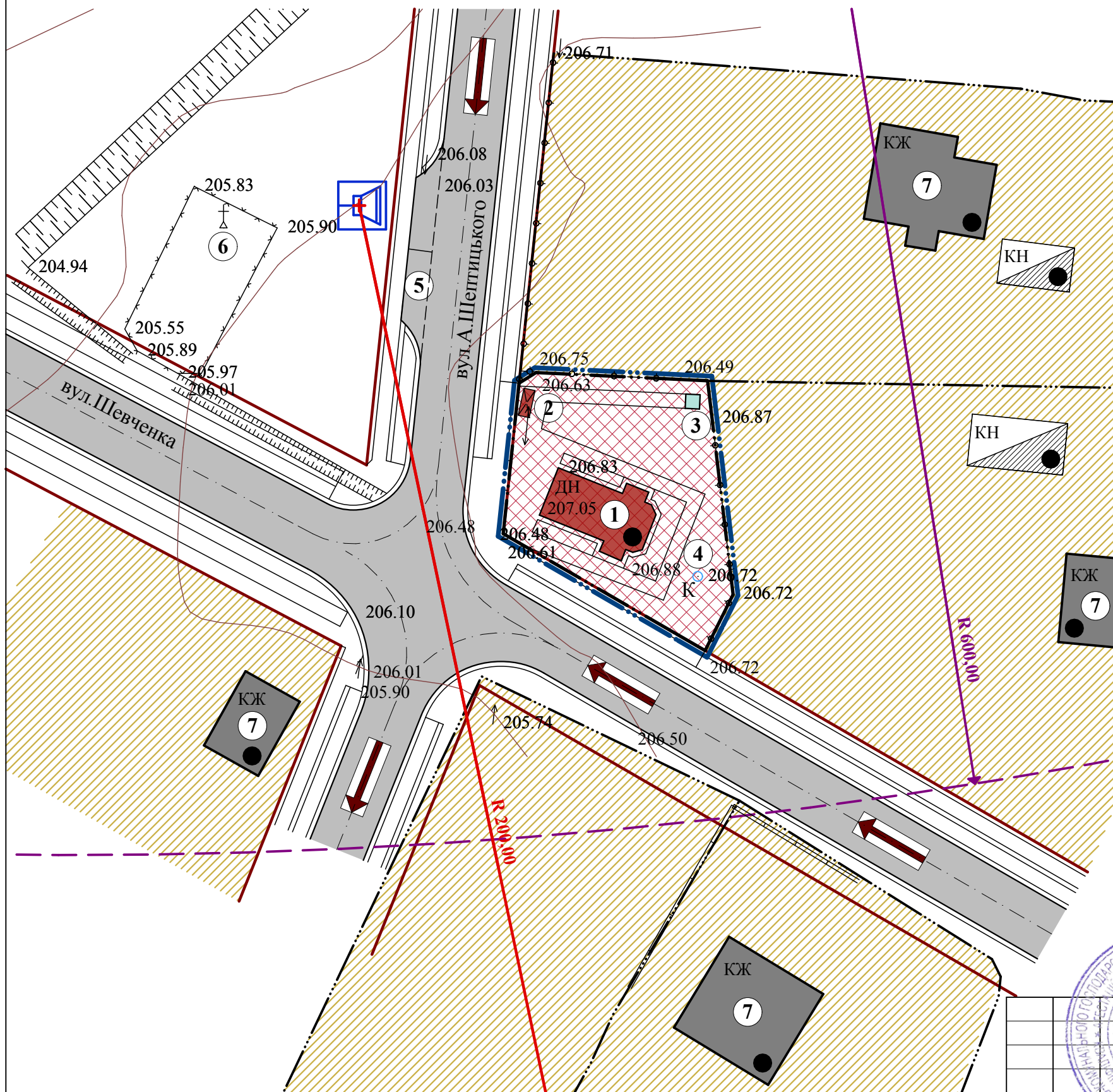
СХЕМА ІНЖЕНЕРНО-ТЕХНІЧНИХ ЗАХОДІВ ЦИВІЛЬНОГО ЗАХИСТУ НА МИРНИЙ ЧАС М 1:500

ЕКСПЛІКАЦІЯ

1. Культова споруда
2. Дзвіниця
3. Біотуалет
4. Шахтна криниця
5. Місце паркування автотранспорту
6. Пам'ятний знак
7. Житловий будинок садибного типу

УМОВНІ ПОЗНАЧЕННЯ

Існуючі	Проектовані	Найменування
		Межа ДПТ
		Межа проєктованої ділянки
		Червоні лінії вулиць
		Вулиці, проїзди з твердим покриттям
		Територія житлової садибної забудови
		Територія громадської забудови
		Громадські будівлі
		Житлові будинки капітальні
		Нежитлові будівлі, гаражі
		Вуличний гучномовець
		Радіус дії гучномовця
		Радіус дії сирени
		Шляхи евакуації

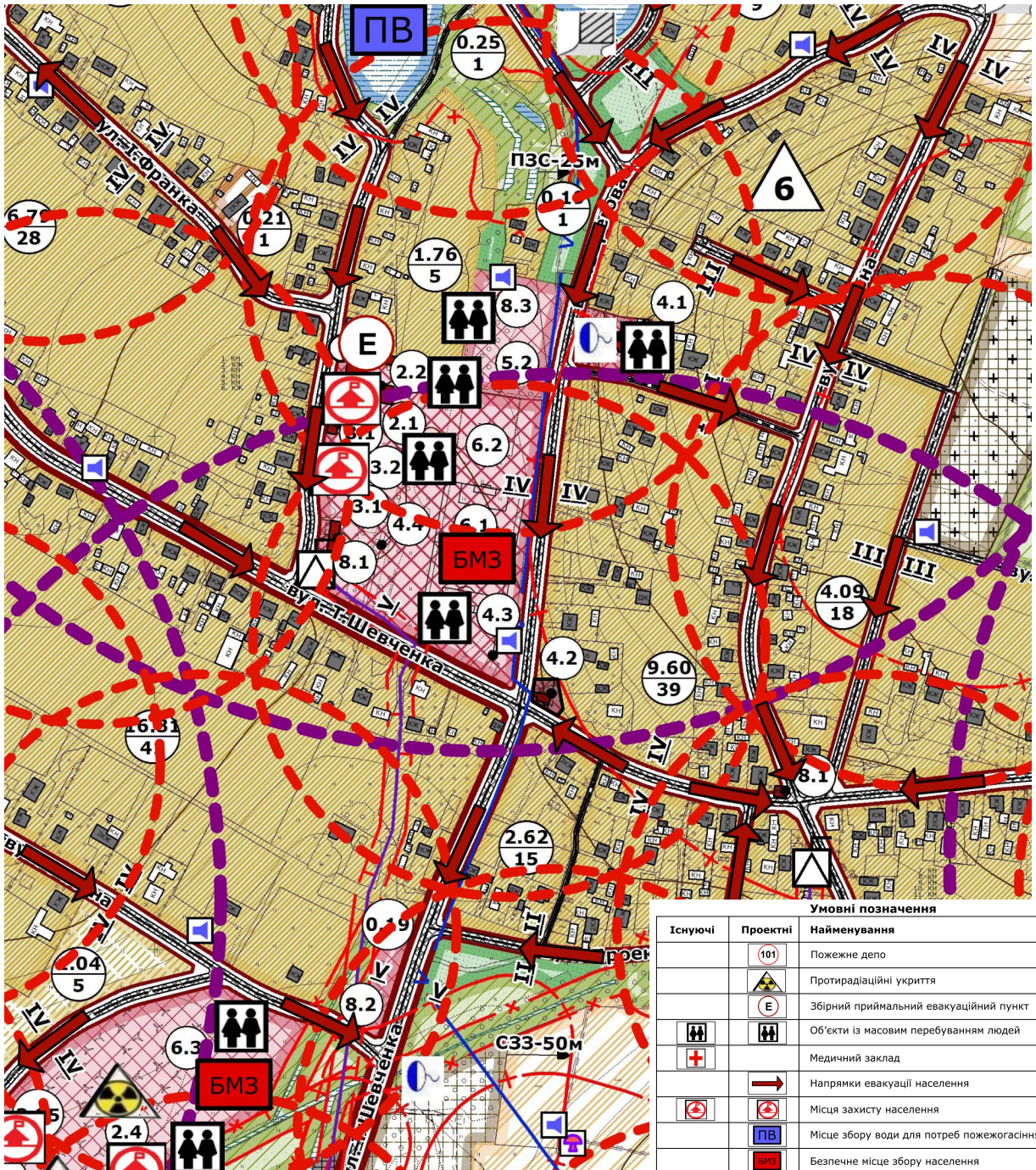


№17/2023р.

Архітектор
Дідик І.С.
№ 784

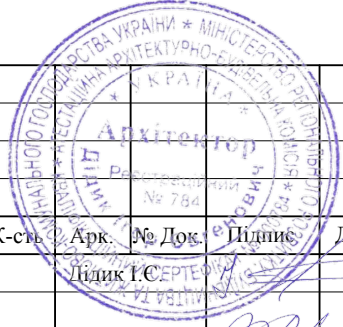
Замовник: Белзька міська рада						
Зм.	К-сть	Арк.	№ Док.	Підпис	Дата	
ГАП		Дідик І.С.				
Виконав	Прус Н.В.					
Перевірив	Дідик Т.В.					
Детальний план території в с.Муроване на вул.А.Шептицького, 1а				Стадія	Аркуш	Аркушів
				ДПТ	8	
Схема інженерно-технічних заходів цивільного захисту на мирний час М 1:500				ФОП Дідик І.С. м.Сокаль		

ВИКОПИЮВАННЯ З ГЕНЕРАЛЬНОГО ПЛАНУ С.МУРОВАНЕ ІНЖЕНЕРНО-ТЕХНІЧНІ ЗАХОДИ ЦИВІЛЬНОГО ЗАХИСТУ НА ОСОБЛИВИЙ ПЕРІОД М 1:5000



Територія детального плану

Умовні позначення		
Існуючі	Проектні	Найменування
		Пожежне депо
		Протирадіаційні укриття
		Збірний приймальний евакуаційний пункт
		Об'єкти із масовим перебуванням людей
		Медичний заклад
		Напрямки евакуації населення
		Місця захисту населення
		Місце збору води для потреб пожежогасіння
		Безпечне місце збору населення
		Гучномовець
		Сирена
		Пожежний пірс із площадкою для збору води
		Місце роздачі питної води
		Перекриті щілини (найпростіше укриття)



№17/2023р.

Замовник: Белзька міська рада

Зм.	К-сть	Арк.	№ Док.	Підпис	Дата
ГАП		Дідик І.Є.	СЕРТИФІКАТ		
Виконав		Прус Н.В.			
Перевірив		Дідик Т.В.			

Детальний план території в с.Муроване на вул.А.Шептицького, 1а

Стадія	Аркуш	Аркушів
ДПТ	9	

Викопіювання з генерального плану с.Муроване Інженерно-технічні заходи цивільного захисту на особливий період М 1:5000

ФОП Дідик І.Є.
м.Сокаль



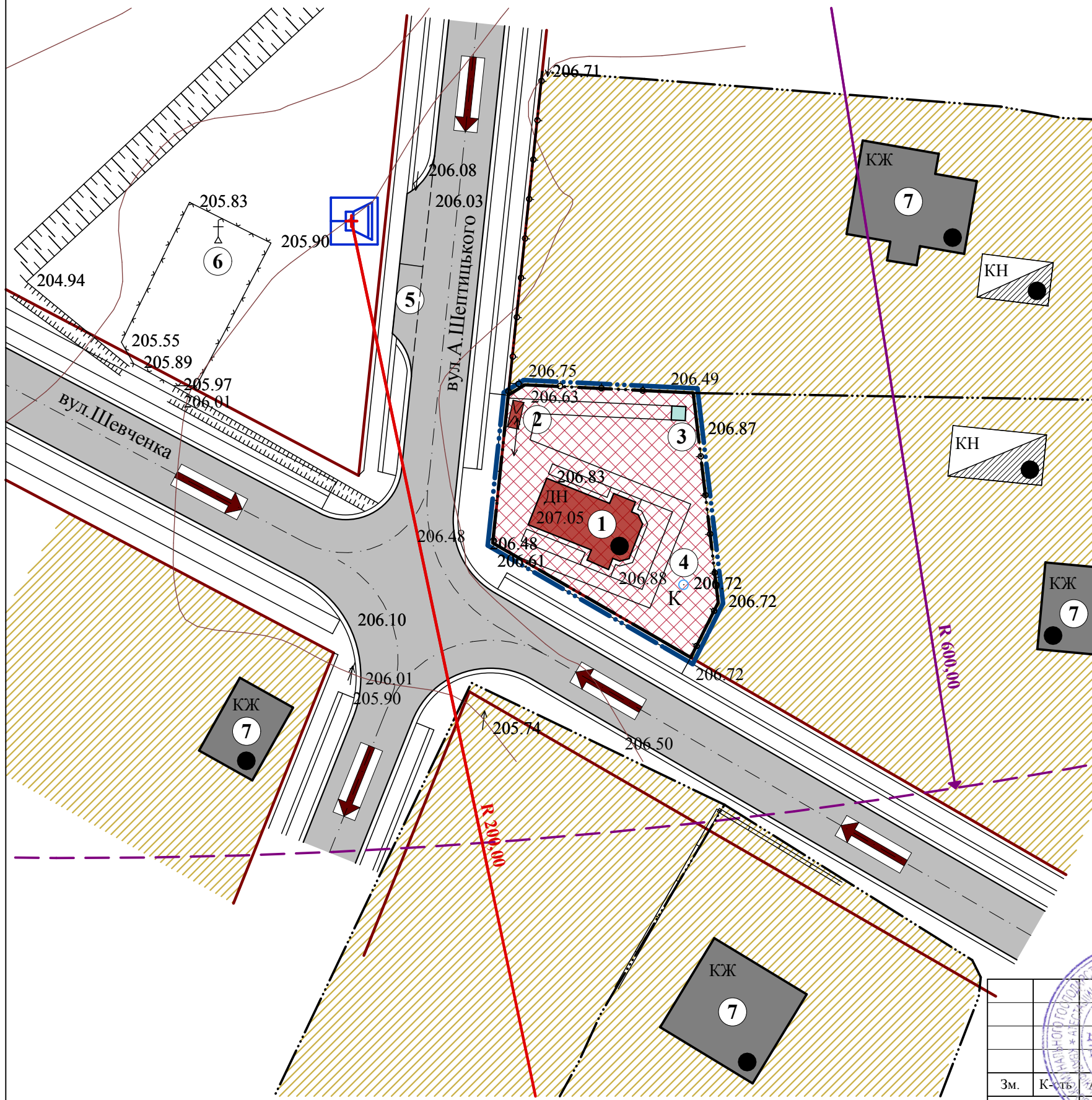
СХЕМА ІНЖЕНЕРНО-ТЕХНІЧНИХ ЗАХОДІВ ЦИВІЛЬНОГО ЗАХИСТУ НА ОСОБЛИВИЙ ПЕРІОД М 1:500

ЕКСПЛІКАЦІЯ

1. Культова споруда
2. Дзвіниця
3. Біотуалет
4. Шахтна криниця
5. Місце паркування автотранспорту
6. Пам'ятний знак
7. Житловий будинок садибного типу

УМОВНІ ПОЗНАЧЕННЯ

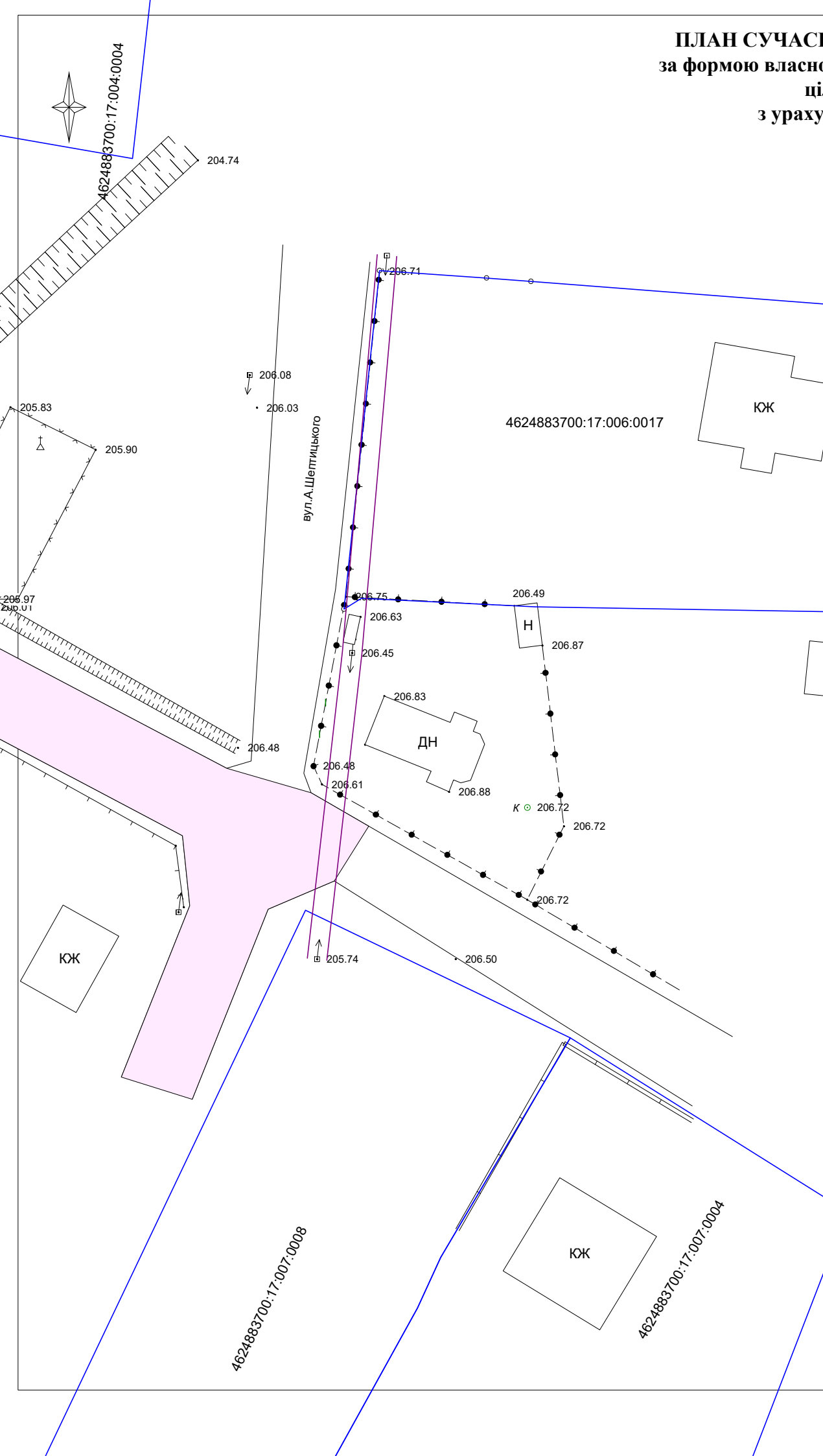
Існуючі	Проектовані	Найменування
		Межа ДПТ
		Межа проєктованої ділянки
		Червоні лінії вулиць
		Вулиці, проїзди з твердим покриттям
		Територія житлової садибної забудови
		Територія громадської забудови
		Громадські будівлі
		Житлові будинки капітальні
		Нежитлові будівлі, гаражі
		Вуличний гучномовець
		Радіус дії гучномовця
		Радіус дії сирени
		Шляхи евакуації



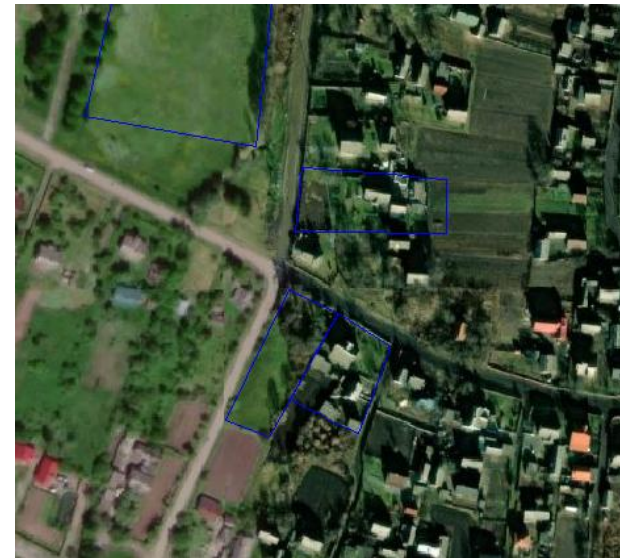
№17/2023р.					
Замовник: Белзька міська рада					
Зм.	К-сть	Арк.	№ Док.	Підпис	Дата
ГАП		Дідик І.Є.			
Виконав		Прус Н.В.			
Перевірив		Дідик Т.В.			
Детальний план території в с.Муроване на вул.А.Шептицького, 1а				Стадія	Аркуш
				ДПТ	10
Схема інженерно-технічних заходів цивільного захисту на особливий період М 1:500				ФОП Дідик І.Є. м.Сокаль	

ПЛАН СУЧАСНОГО ВИКОРИСТАННЯ ЗЕМЕЛЬ
за формою власності із зазначенням категорій та виду
цільового призначення,
з урахуванням наявних обмежень

Схема розташування



- Умовні позначення
- Ділянки зареєстровані в ДЗК (ОЖБ)
 - Ділянки зареєстровані в ДЗК (ОСТ)
 - Будівлі
 - ▬▬▬▬▬▬▬ Укоси неукріплені позамасштабні
 - г Газопровід
 - Охоронна зона газопроводу
 - ЛЕП на забудованій території низ. напруги
 - Охоронна зона ЛЕП
 - Колодязі оглядові без поділу за призначенням
 - Колодязі
 - Стовп ЗБ квадратний
 - Автомобільні дороги з удосконаленим покриттям
 - ┆ Ворота в огорожі
 - Огорожі металеві на кам. бет фундам



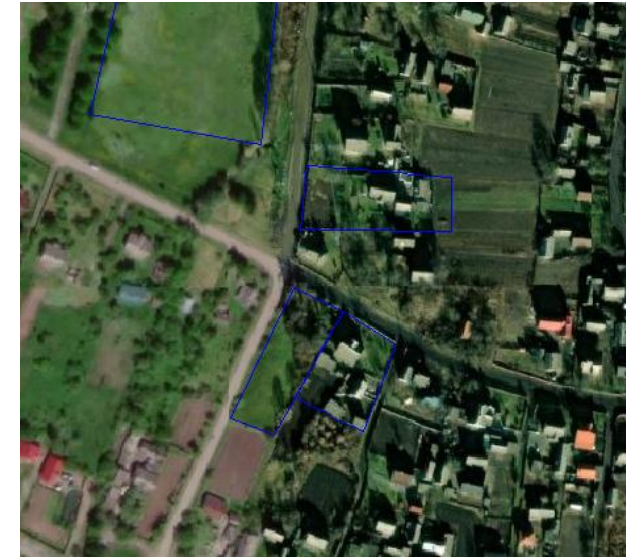
Інформація про земельні ділянки з ДЗК

№	Форма власності(код)	Кадастровий номер	Категорія земель	Цільове призначення(КВЦПЗД)	Вид Угідь(КВЗУ)	Площа
1	приватна 	4624883700:17:006:0017	Землі житлової та громадської забудови(200)	Для будівництва і обслуговування житлового будинку, господарських будівель і споруд (присадибна ділянка)(02.01)	Малоповерхова забудова(007.01)	0.2500 га
2	приватна 	4624883700:17:007:0004	Землі житлової та громадської забудови(200)	Для будівництва і обслуговування житлового будинку, господарських будівель і споруд (присадибна ділянка)(02.01)	Малоповерхова забудова(007.01)	0.1900 га
3	приватна 	4624883700:17:007:0008	Землі житлової та громадської забудови(200)	Для будівництва і обслуговування житлового будинку, господарських будівель і споруд (присадибна ділянка)(02.01)	Малоповерхова забудова(007.01)	0.2100 га
4	комунальна 	4624883700:17:004:0004	Землі житлової та громадської забудови(200)	03.02 Для будівництва та обслуговування будівель закладів освіти	008.03 Землі під соціально-культурними об'єктами	2.000 га

Директор	Галінка О.А.			Адреса ділянки: с.Муроване, Белзька міська ТГ, Червоноградський район, Львівська область		
Розробив	Гаврилів М.І.					
Перевірив	Галінка О.А.					
ПЛАН СУЧАСНОГО ВИКОРИСТАННЯ ЗЕМЕЛЬ				Стадія	Аркуш	Аркушів
				ПСВЗ	11	
Масштаб 1 :500				ПП "Земельно-кадастрове бюро" Сокаль 2023 р.		

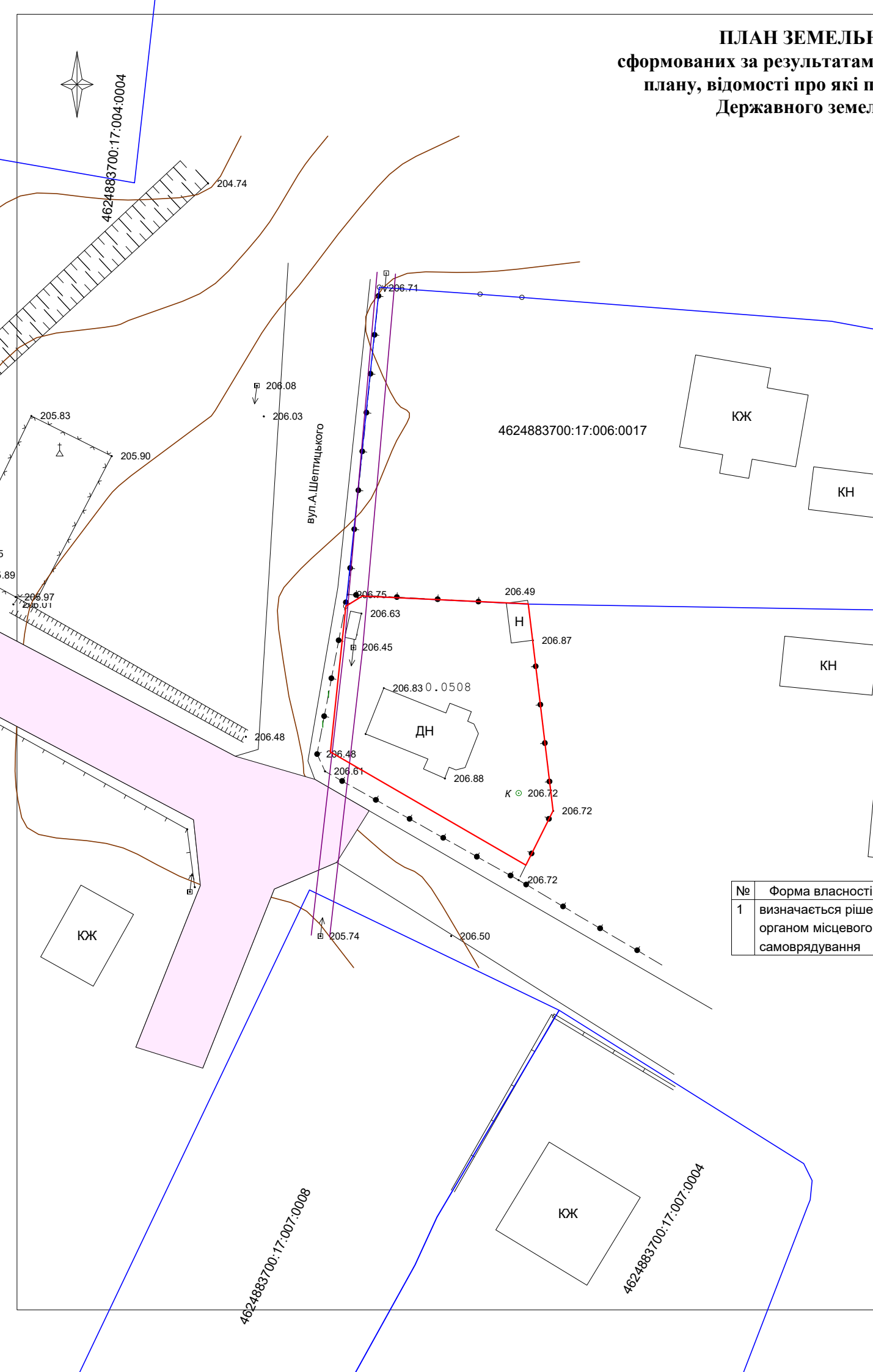
**ПЛАН ЗЕМЕЛЬНИХ ДІЛЯНОК
сформованих за результатами розроблення детального
плану, відомості про які підлягають внесенню до
Державного земельного кадастру**

Схема розташування



Умовні позначення

- Ділянки зареєстровані в ДЗК(ОЖБ)
- Ділянки, які підлягають внесенню в ДЗК(за ДПТ)
- Ділянки зареєстровані в ДЗК(ОСГ)
- Будівлі
- Укоси неукріплені позамасштабні
- Газопровід
- Охоронна зона газопроводу
- ЛЕП на забудованій території низ. напруги
- Охоронна зона ЛЕП
- Колодязі оглядові без поділу за призначенням
- Колодязі
- Стовп ЗВ квадратний
- Автомобільні дороги з удосконаленим покриттям
- | Ворота в огорожі
- — Огорожі металеві на кам. бет фундам



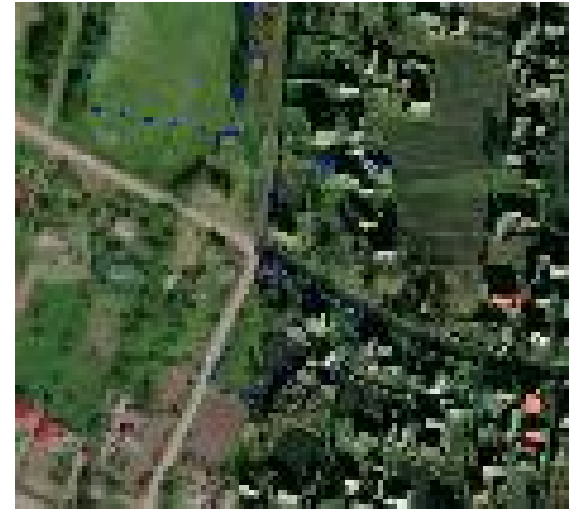
**Інформація про земельні ділянки,
які підлягають внесенню в ДЗК(за ДПТ)**

№	Форма власності(код)	Кадастровий номер	Категорія земель	Цільове призначення(КВЦ/ПЗД)	Вид Угідь(КВЗУ)	Площа
1	визначається рішенням органом місцевого самоврядування	присвоюється після реєстрації в ДЗК	Землі житлової та громадської забудови(200)	03.04 Для будівництва та обслуговування будівель громадських та релігійних організаці	008.03 Землі під соціально-культурними об'єктами	0.0508 га

Директор	Галінка О.А.			Адреса ділянки: с.Муроване, Белзька міська ТГ, Червоноградський район, Львівська область			
Розробив	Гаврилів М.І.						
Перевірив	Галінка О.А.			ПЛАН ЗЕМЕЛЬНИХ ДІЛЯНОК	Стадія	Аркуш	Аркушів
					ПЗД	12	
				Топографічне знімання території Масштаб 1 : 1 000	ПП "Земельно-кадастрове бюро" Сокаль 2023 р.		

**ПЛАН ОБМЕЖЕНЬ У ВИКОРИСТАННІ ЗЕМЕЛЬ
відомості про які підлягають внесенню до Державного
земельного кадастру на підставі розроблення містобудівної
документації**

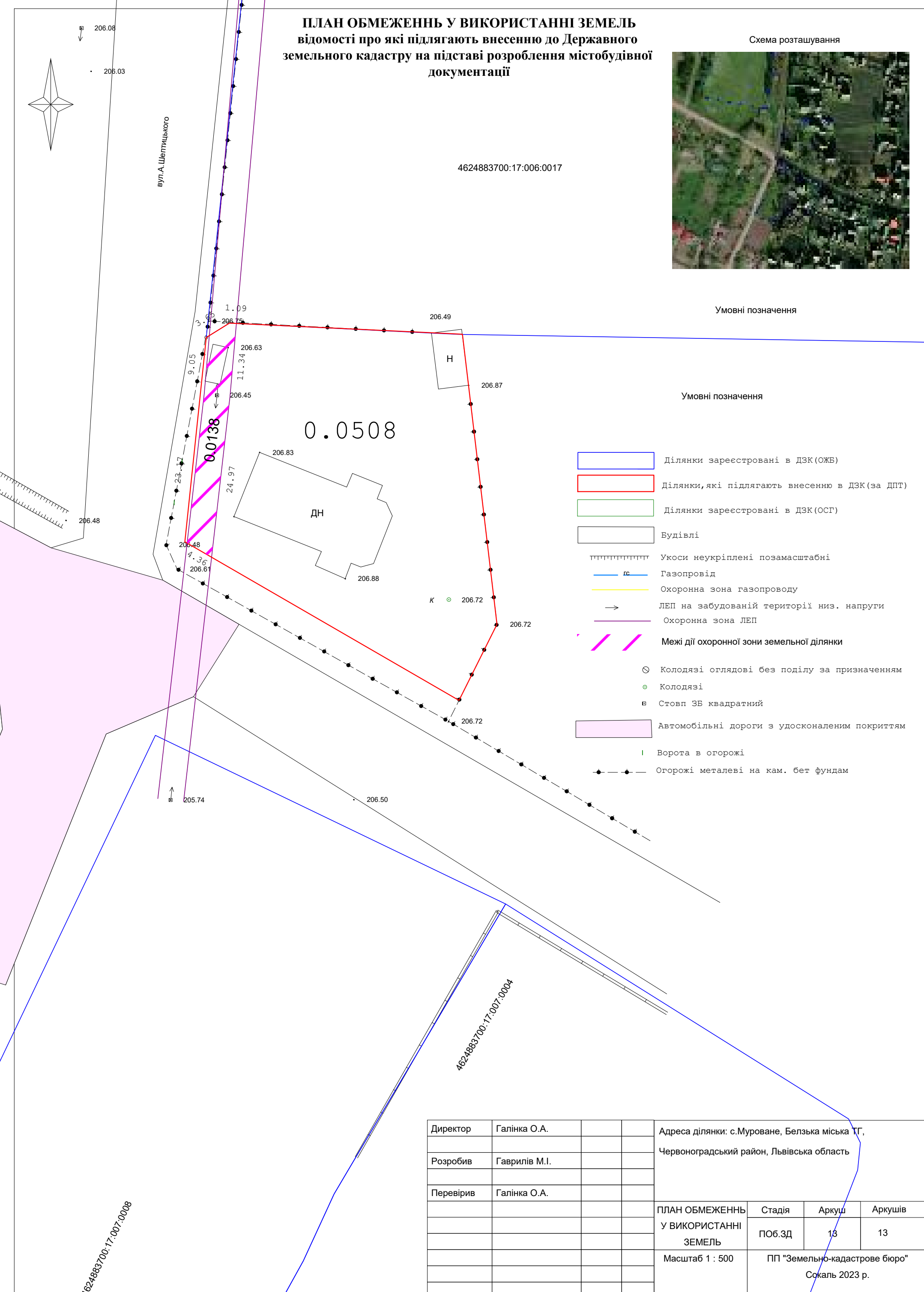
Схема розташування



Умовні позначення

Умовні позначення

- Ділянки зареєстровані в ДЗК(ОЖБ)
- Ділянки, які підлягають внесенню в ДЗК(за ДПТ)
- Ділянки зареєстровані в ДЗК(ОСГ)
- Будівлі
- Укоси неукріплені позамасштабні
- Г Газопровід
- Охоронна зона газопроводу
- ЛЕП на забудованій території низ. напруги
- Охоронна зона ЛЕП
- / / Межі дії охоронної зони земельної ділянки
- Колодязі оглядові без поділу за призначенням
- Колодязі
- Стовп ЗБ квадратний
- Автомобільні дороги з удосконаленням покриттям
- | Ворота в огорожі
- Огорожі металеві на кам. бет фундам



Директор	Галінка О.А.			Адреса ділянки: с.Муроване, Белзька міська ТГ, Червоноградський район, Львівська область			
Розробив	Гаврилів М.І.						
Перевірив	Галінка О.А.						
				ПЛАН ОБМЕЖЕНЬ У ВИКОРИСТАННІ ЗЕМЕЛЬ	Стадія ПОБ.ЗД	Аркуш 13	Аркушів 13
				Масштаб 1 : 500	ПП "Земельно-кадастрове бюро" Сокаль 2023 р.		

4624883700:17:007:0008